

GLIMWORM – *Lampyridae* – SPOTTEN – gebruik een **RODE ZAKLAMP**

KEVERS

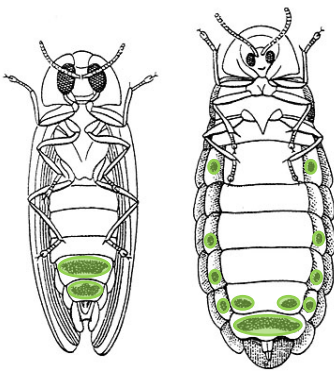
Glimwormen, ook wel vuurvliegenvlieg, zijn kevers, die zoals de naam al zegt, bekend staan om hun vermogen “licht te geven”. Ze komen voor langs vochtige, kalkrijke bosranden, waterlopen, tussen struiken en in vochtige ruigten met voldoende **strooisel** zodat de larven voldoende naakt- of huisjesslakken kunnen vinden om te eten en alle stadia in de levenscyclus niet uitdrogen.

SOORTEN IN NEDERLAND

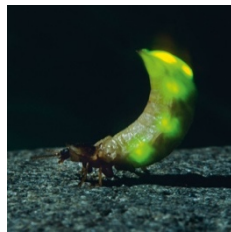
Wereldwijd zijn er ongeveer 2000 soorten glimwormen. In Nederland:

1. Grote glimworm – *Lampyris noctiluca*
2. Kleine glimworm – *Lamprohiza splendidula*
3. Kortschildglimworm – *Phosphenus hemipterus*

In onze omgeving, Groesbeek, Mook, Berg en Dal, Ooij zien we vaak de **Kleine glimworm**. Ook de **Grote glimworm** wordt regelmatig gezien.



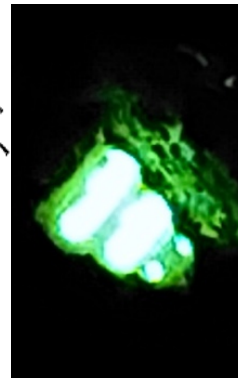
buikzijde



Kleine glimworm ♀
foto: Bellmann – Geo DE 2018



rugzijde



Grote glimworm (20-25 m) ♀
tek: Geishardt 1971 - foto: Hans ten Cate 2023



♀ geëxposeerd
foto: Hans ten Cate 2023

♂
Kleine glimworm (20mm) naar De Cock 2009
bewerkt Elma Burg 2023

LICHTPATROON

De chemische reactie in vivo produceert een geel-groen licht, 560 nm.

♀ ♀ van de Kleine Glimworm hebben **meer dan vier lichtorganen**.

De ♂ ♂ van de Kleine glimworm zijn goed herkenbaar met twee dwarse strepen op de laatste twee segmenten van hun lijf.

♀ ♀ van de Grote glimworm “draaien de onderkant naar boven”, zodat ze zichtbaar worden; bij hen bevinden de lichtorganen zich **op de laatste drie segmenten** van het achterlijf. Larven en eieren van beide soorten gloeien ook.

WANNEER?

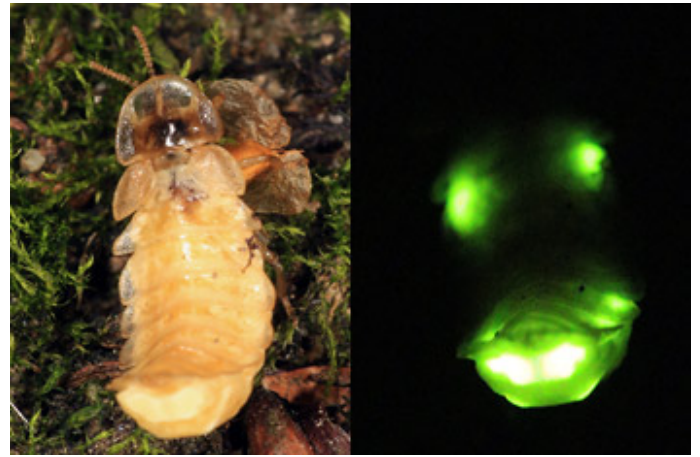
vliegende mannetjes en gloeiende vrouwtjes
juni en juli – piektijd 22:45 tot 23:45 uur
larven zijn actief van april tot oktober



Eieren 1mm - UK Glow Worms



Grote glimworm – pop UK Glow Worm Survey



Kleine glimworm – fotos: Axel Steiner 2014

GLOEIPATROON WIJFJE KLEINE GLIMWORM

Afhankelijk van haar lichaamshouding en beweging zien we een wisselend patroon. Waarschijnlijk komt het hierdoor dat het lijkt of ze knipperen.

KENMERKEN GLIMWORM - waarneming.nl – vrijwel letterlijk overgenomen!

Lampyris noctiluca

De **Grote glimworm** is de bekendste en algemeenste soort. Deze komt in een uiteenlopend aantal biotopen voor, zolang het er maar vochtig is: wegbermen, tuinen, parken, graslanden, oevers, bosranden...

Vrouwtje: 20-25mm, ongevleugeld, bruin met onduidelijke oranje-roze vlekken op de achterhoeken van de thoraxsegmenten. Lichtorganen alleen in **3 laatste achterlijfsegmenten**.

Mannetje: 15mm, gevleugeld, zwart-bruin. Slechts rudimentaire transparante "vensters" in het halsschild boven de ogen. Twee kleine lichtvlekjes naast elkaar onderaan het voorlaatste abdomensegment en deze zijn **niet lichtgevend** tijdens de vlucht.

Larve: zwart met oranje-roze vlekken op de achterhoeken van zowel de thorax- als ook de abdomensegmenten. **Gloeit met lichtpulsen of bij verstoring**.

Lamprohiza splendidula

Minder algemeen en beperkter in verspreiding is de **Kleine glimworm**. Deze stelt hogere eisen aan de omgeving dan de grotere soort. Deze geeft de voorkeur aan beekjes in bossen, open plekken en graslanden in bossen. De mannetjes van de kleine glimworm staan ook bekend als 'vuurvliegjes' omdat ze tijdens het vliegen een fel licht produceren.

Vrouwtje: 10-15mm, heeft **vleugelstompjes**, is lichtgekleurd en draagt meer dan **4 lichtorganen verspreid** over het hele achterlijf

Mannetje: 10mm, zwart-bruin, met duidelijk transparante vensters in het halsschild boven de ogen. **Twee opvallende lichtplaten** in de laatste buiksegmenten, die helder oplichten tijdens het vliegen

Larve: bruin, afgeplat en breed met **meerdere door de rug schijnende lichtplekken** (gloeit meestal bij harde geluiden en trillingen).